

#### 四、倭革囊星虫科 *Phascolionidae* Cutler *et* Gibbs, 1985

*Phascolionidae* Cutler *et* Gibbs, 1985: 166; Gibbs and Cutler, 1987: 51; Culter, 1994: 107.

无纺锤肌。1个肾管。收吻肌大部融合。

Type genus: *Phascolion* Théel, 1875.

科以下分2属,中国均有发现。

#### 属检索表

- 1 (2) 肛门位于躯干部的前端 ..... 倭革囊星虫属 *Phascolion*  
 2 (1) 肛门位于吻部 ..... 瘤体星虫属 *Onchnesoma*

#### 9. 倭革囊星虫属 *Phascolion* Théel, 1875

*Phascolion* Théel, 1875; Stephen and Edmonds, 1972: 164; Edmonds, 1980: 29; Cutler, Cutler and Nishikawa, 1984: 272; Gibbs and Cutler, 1987: 52; Li, Zhou and Wang, 1992b: 80.

虫体小,通常不超过30mm。肛门位于躯干的前端,常栖于空螺壳之中。多数种皮肤具有明显的附属乳突(attachment papillae)或称钩夹乳突(holdfasts papillae),角质坚硬,形状有“V”形、“U”形或圆形,种间有异。吻部顶端有呈单环排列的触手围绕口部,其后有一球根状突起,常着生吻钩。纵肌层连续,不分离成束。1个肾管(右)。背收吻肌较宽大,通常只有1个。腹收吻肌甚细,变化较大,大部融合在一起,始点处具2个根。普利氏管简单,无细管。

Type species: *Sipunculus strombus* Montagu, 1804.

本属已知25种,中国发现1种。

#### (26) 莫氏倭革囊星虫 *Phascolion moskalevi* Murina, 1964 (图55)

*Phascolion moskalevi* Murina, 1964: 255; Stephen and Edmonds, 1972: 183; Li, Zhou and Wang, 1992b: 80.

模式标本产地 中国广东湛江硇洲岛。

标本采集记录 广东湛江硇洲岛(Murina, 1964)。编著者无此种标本。

形态特征 体管状,形似香肠,长13—18mm,吻部是体长的1/3。触手5—10个。皮肤表面光滑,无坚硬的角质附属乳突生长。吻部远端有钩环约9圈,钩环的后部分散着许多不呈环状排列的钩。收吻肌融合,始自体的中前部,始点处宽大,未见有分离。

消化道盘卷紧密，约 27—30 转，无固肠肌固着，游离，末端亦不固着。具 1 小的直肠盲囊。1 个肾管，游离悬挂。普利氏管无细管（图文引自 Murina, 1964）。

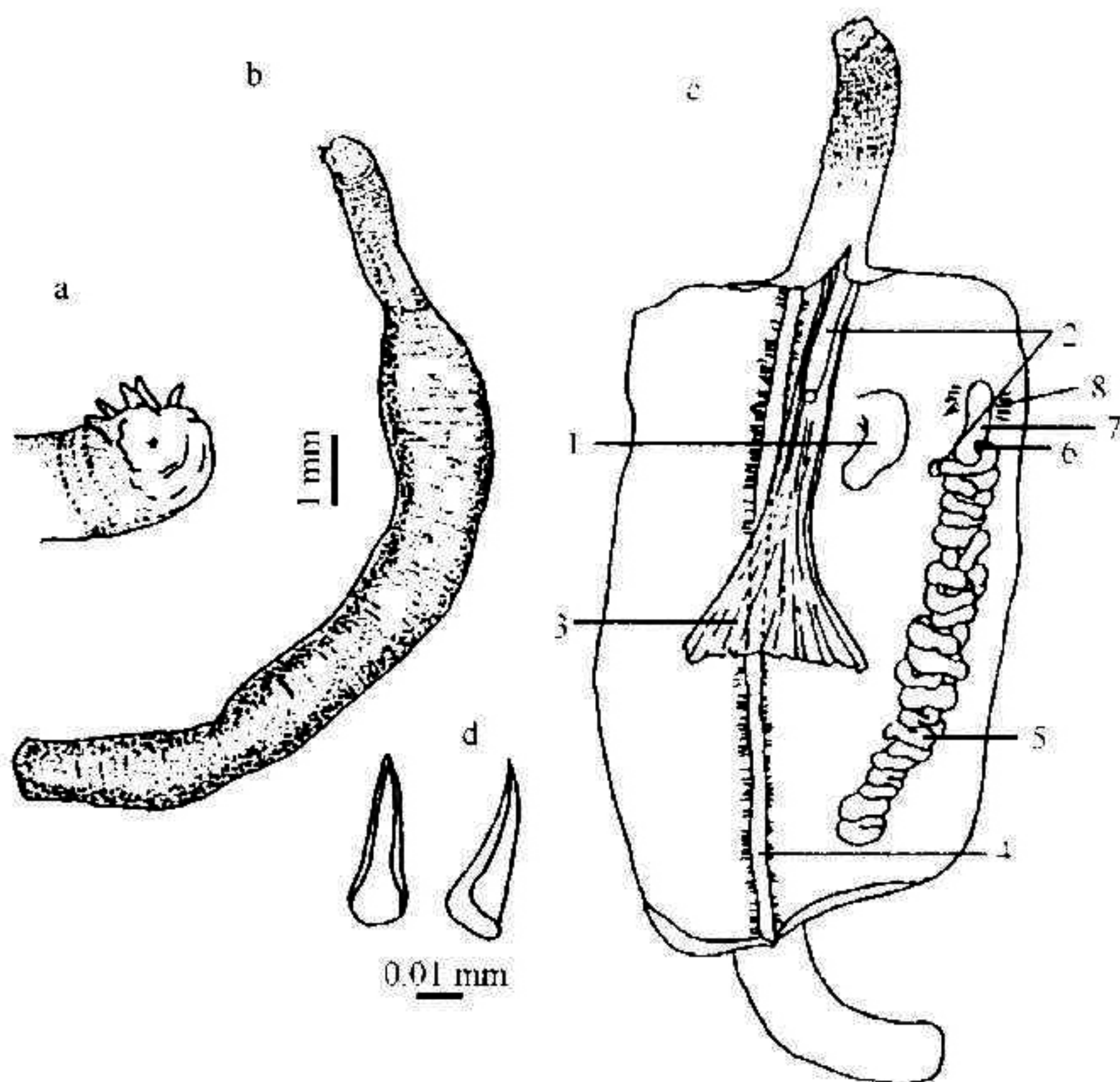


图 55 莫氏倭革囊星虫 *Phascolion moskalevi* Murina (仿 Murina, 1964)

Fig. 55 *Phascolion moskalevi* Murina (after Murina, 1964)

a. 吻远端，示触手排列；b. 整体观；c. 内部解剖；d. 吻钩。1. 肾管；2. 食道；3. 收吻肌；4. 腹神经索；5. 肠螺旋；6. 直肠盲囊；7. 直肠；8. 翼状肌

生境 栖于空螺壳之中。

地理分布 目前仅发现于中国广东。

## 10. 瘤体星虫属 *Onchnesoma* Koren et Danielssen, 1875

*Onchnesoma* Koren et Danielssen, 1875; Stephen and Edmonds, 1972: 161; Edmonds, 1980: 32; Cutler, Cutler and Nishikawa, 1984: 279; Gibbs and Cutler, 1987: 52; Li, Zhou and Wang, 1992b: 80.

虫体一般不超过 8mm，吻部细长，伸展后是体长的数倍。触手小而少或收缩。肛门移至吻部。纵肌层连续。1 对收吻肌，绝大部分融合。1 个肾管（右）。

Type species: *Onchnesoma steenstrupii* Koren et Danielssen, 1875.

本属已知 4 种，中国发现 1 种。